

dne **7. 5. 2026** od **7:30** do **13:30** hodin

Plánovaná odstávka zahrnuje tyto lokality:**Chvaletice (okres Pardubice)**část obce **Hornická Čtvrť**č. p. 8, 61, 64, 65, 66, 71, 74-79, 87, 93, 95, 97, 98, 99, 100, 102, 103, 104, 106, 108-113, 116, 118,
120-124, 126, 127, 128, 129, 131, 136-145

č. ev. 21

část obce **Chvaletice**

č. ev. 8

9. května: č. p. 91, 92, 93, 94, 150**Budovatelů:** č. p. 362-370, 372, 377-409, 413, 414, 430, 440, 447**Československé armády:** č. p. 95-108**Dukelská:** č. p. 124-134, 151, 375**Husova:** č. p. 160-173, 202, 205, 219, 220, 221, 222, 230, 259, 260, 485**K Lipníkům:** č. p. 439, 443, 448, 456, 457**K Rokli:** č. ev. 11**Lesní:** č. p. 432, 435, 437, 460, 493**Lomená:** č. p. 373, 417, 424, 429, 438, 444, 446**Smetanova:** č. p. 109-123**Západní:** č. p. 509, 510**Žižkova:** č. p. 135-139, 157kat. území **Chvaletice** (kód **655015**): **parcelní č.** 402/1, 576/27, 576/32, 656/18, 666/2, 668/1, 668/3, 1389/381,
1401/11, 1401/108, 1401/120, 1401/121, 1448kat. území **Telčice** (kód **765694**): **parcelní č.** 1231, 1265/64, 1265/65, 1265/84, 1265/112, 1266/4, 1375/177,
1389/60, 1389/79, 1389/155, 1389/367, 1389/368, 1389/369, 1389/371, 1389/372, 1389/373, 1389/375,
1389/380, 1389/382, 1389/383, 1389/384, 1389/385, 1389/386, 1389/387, 1389/388, 1389/389, 1396/6,
1401/14, 1401/39, 1401/116, 1401/122, 1401/184**Zdechovice (okres Pardubice)****UPOZORNĚNÍ**

Dotčené zařízení distribuční soustavy je nutné i v době odstávky považovat za zařízení pod napětím, a proto vás žádáme o dodržení všech zásad bezpečnosti a provedení opatření potřebných k zamezení případných škod na zdraví a majetku. | Provozovatelé výroben elektřiny jsou povinni zajistit přerušeni dodávky elektřiny z výroby do vypnutého úseku distribuční soustavy.

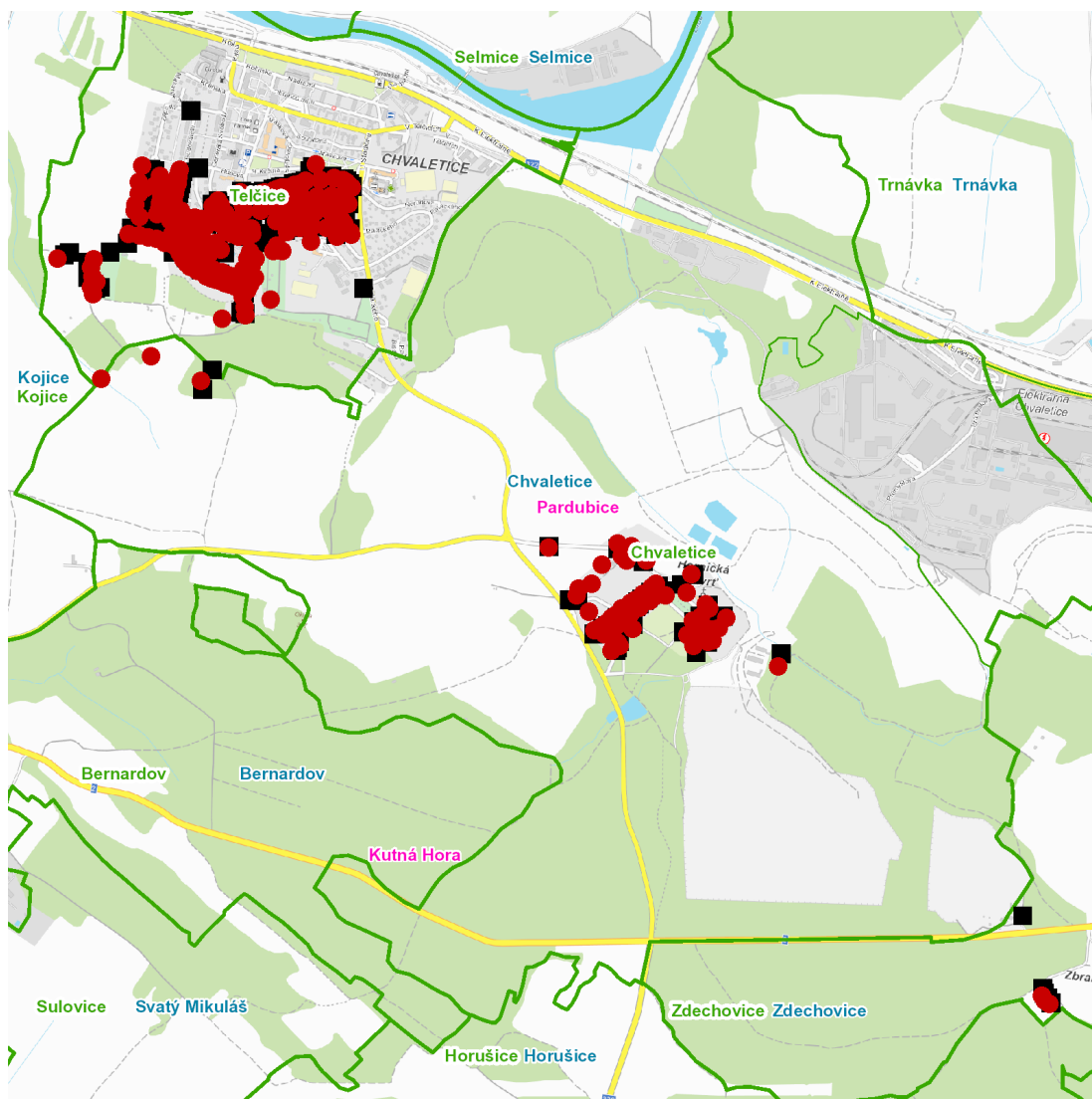
NEJDE VÁM ELEKTŘINA...

TIP: Registrujte se zdarma na www.cezdistribuce.cz/sluzba a informace o odstávkách elektřiny budete dostávat e-mailem nebo SMS. U poruch zasíláme SMS s předpokládanou dobou obnovení dodávek. | Aktuální stav dodávek elektřiny na konkrétní adrese zjistíte snadno, rychle a bez registrace na portále **Bez Šťávy** (www.bezstavy.cz).

část obce **Zbraněves**
č. p. 152, 153, 154

UPOZORNĚNÍ

Dotčené zařízení distribuční soustavy je nutné i v době odstávky považovat za zařízení pod napětím, a proto vás žádáme o dodržení všech zásad bezpečnosti a provedení opatření potřebných k zamezení případných škod na zdraví a majetku. | Provozovatelé výroben elektřiny jsou povinni zajistit přerušeni dodávky elektřiny z výroby do vypnutého úseku distribuční soustavy.

dne 7. 5. 2026 od 7:30 do 13:30 hodin**Orientační mapový podklad odstávkou dotčených lokalit****VYSVĚTLIVKY**

- – adresy dotčené odstávkou elektřiny
- – místa připojení k elektrické síti dotčená odstávkou

INFORMACE ZASLÁNA

IDDS: wfpsd7 (Město Chvaletice)

IDDS: zkza5qh (Obec Zdechovice)